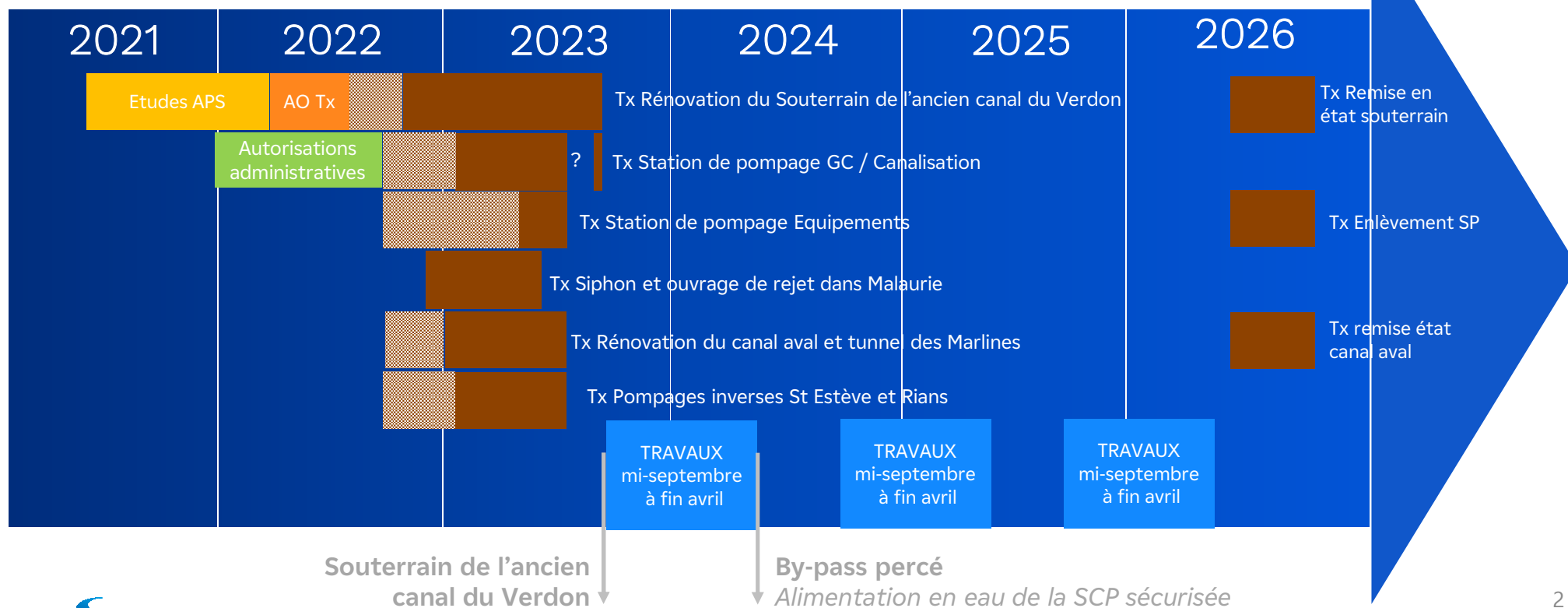


# Travaux de rénovation de la galerie des Maurras

Sécuriser l'alimentation en eau  
de la région

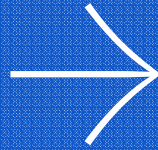
# Focus sur le planning de sécurisation en eau de la SCP

- Pour garantir les besoins en eau de la SCP en cas d'aléas, des sécurisations sont en cours de réalisation.

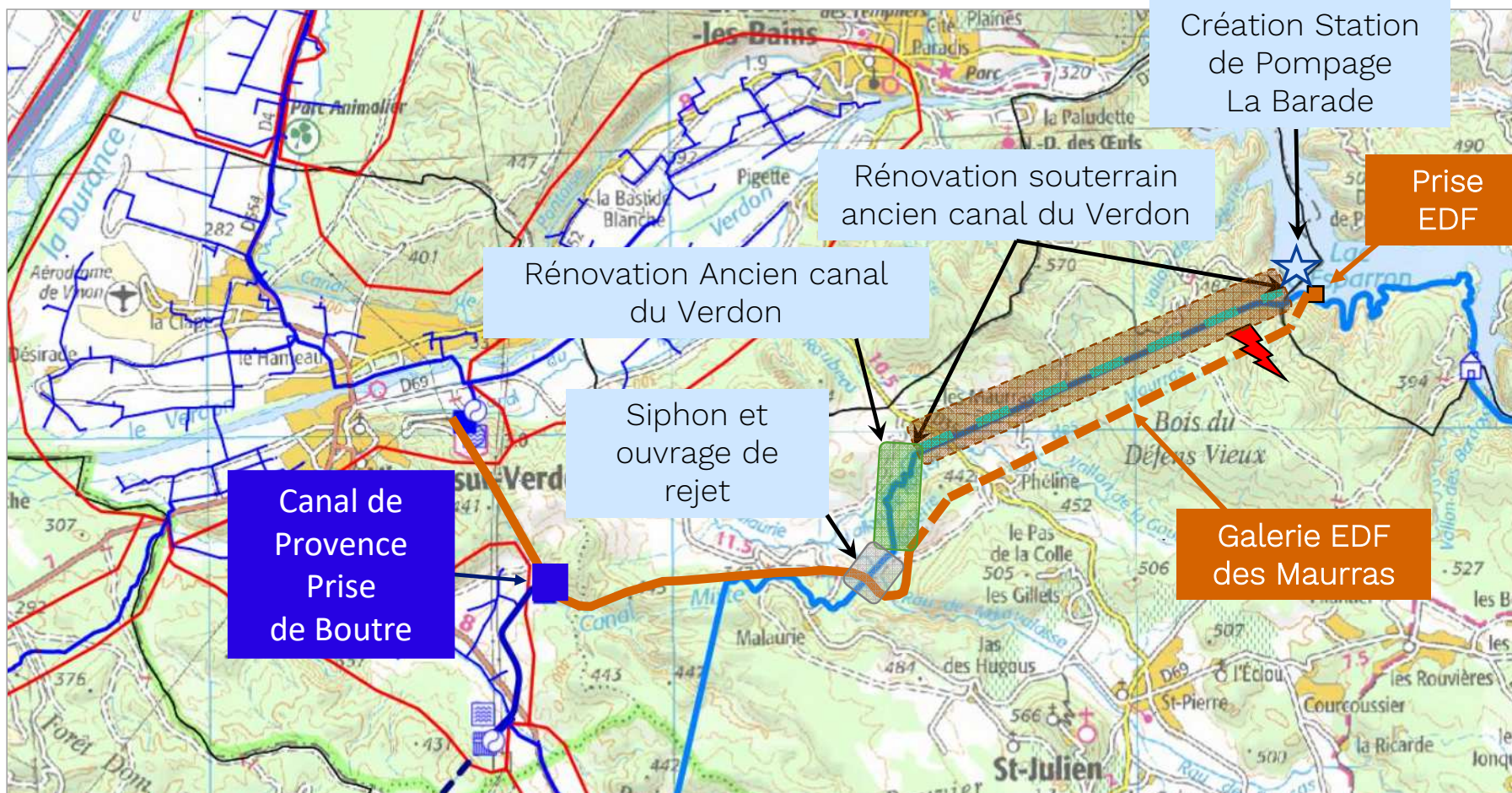


# Prise en compte des enjeux environnementaux

- **Etudes environnementales complètes** des zones concernées par les travaux
- **Analyses des habitats ainsi que des espèces animales et végétales** présentes dans le périmètre des travaux (inventaires écologiques réalisés en 2021 et 2022)
- **Adaptation des chantiers** (calendrier, zones de stockage, spécifications particulières, suivi environnemental des chantiers...)
- **Mise en place de comités de suivi avec les parties prenantes tout au long du chantier** pour suivre la mise en œuvre des parades envisagées

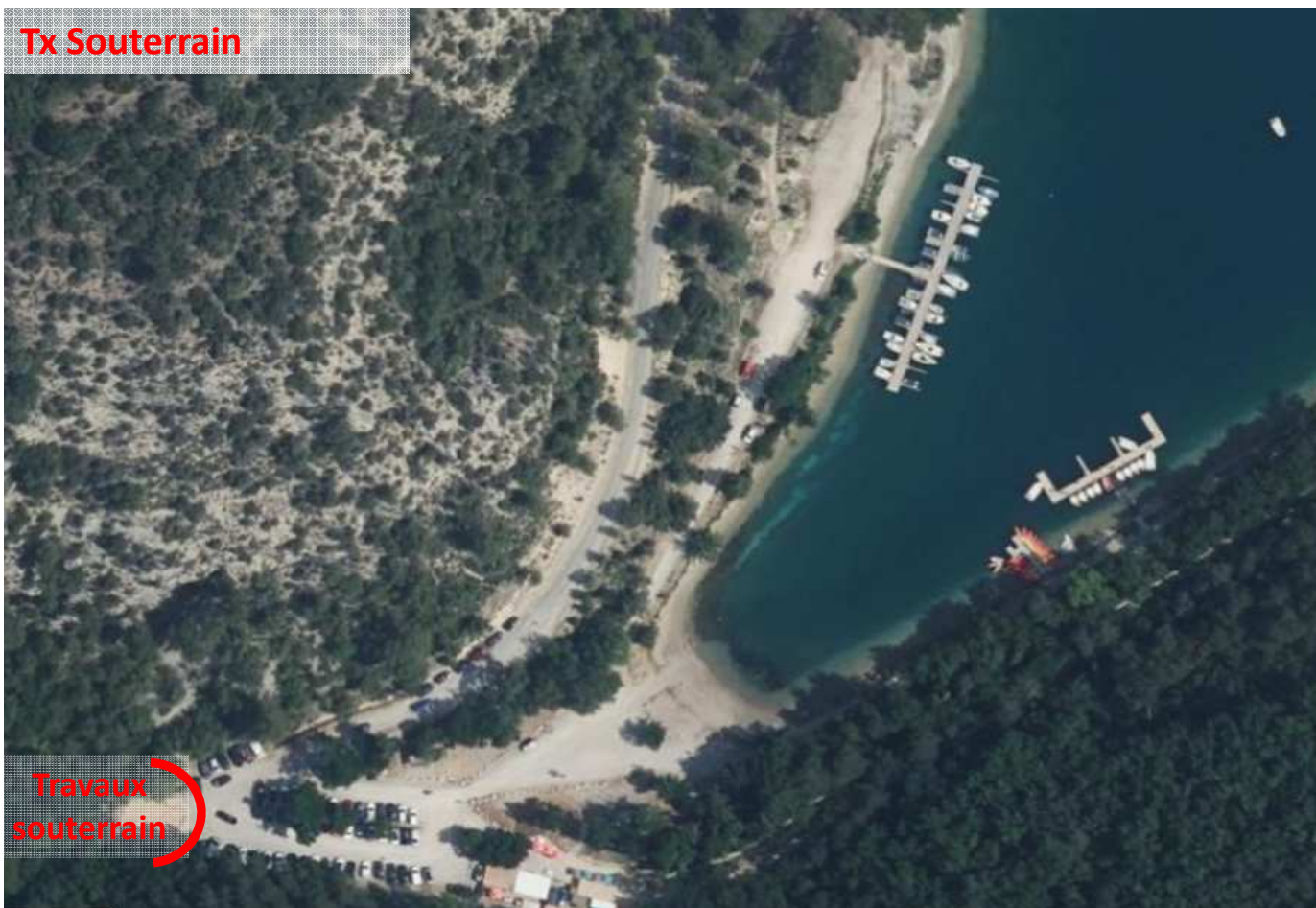


# Focus sur les zones d'activités des Travaux SCP



## 8.1 Zoom sur la Plage de Saint-Julien : travaux SCP

- Jusqu'à mi février 2023
  - Travaux du souterrain tête amont



# Zoom sur la Plage de Saint-Julien : travaux SCP

- Mi-février au 27 mars 2023

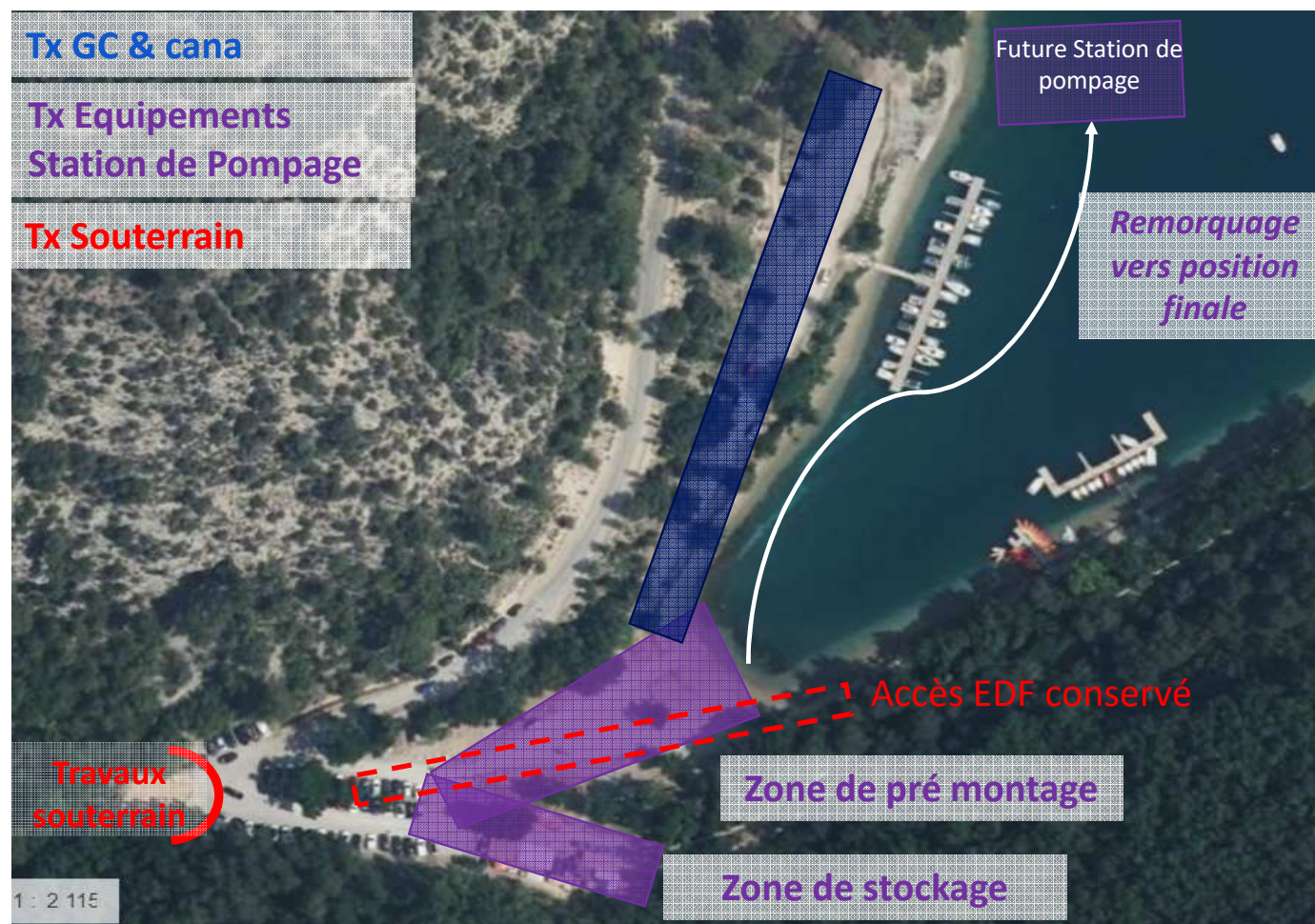
- Travaux GC et canalisation
- Travaux du souterrain



# Zoom sur la Plage de Saint-Julien : travaux SCP

- Du 27 mars à fin juin 2023
  - Fin des travaux GC & Canalisation
  - Travaux des équipements Station de Pompage (SP) - La Barrade
  - Travaux du souterrain

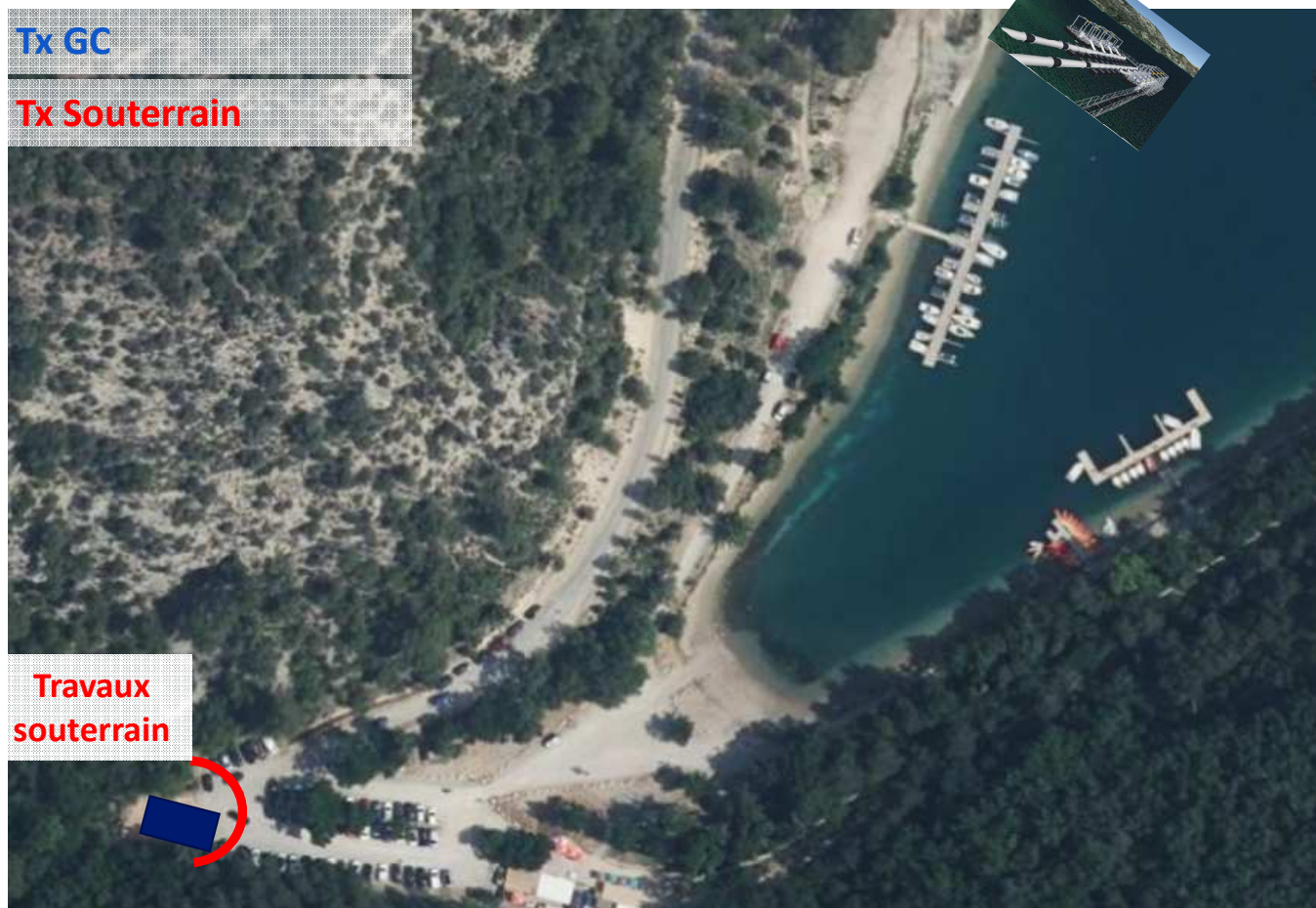
**Pour des questions de SECURITE  
FERMETURE du site au PUBLIC**



# Zoom sur la Plage de St Julien – Travaux SCP

- Juillet à fin septembre 2023
  - Travaux du souterrain
  - Travaux GC (Ouvrage de tranquillisation)

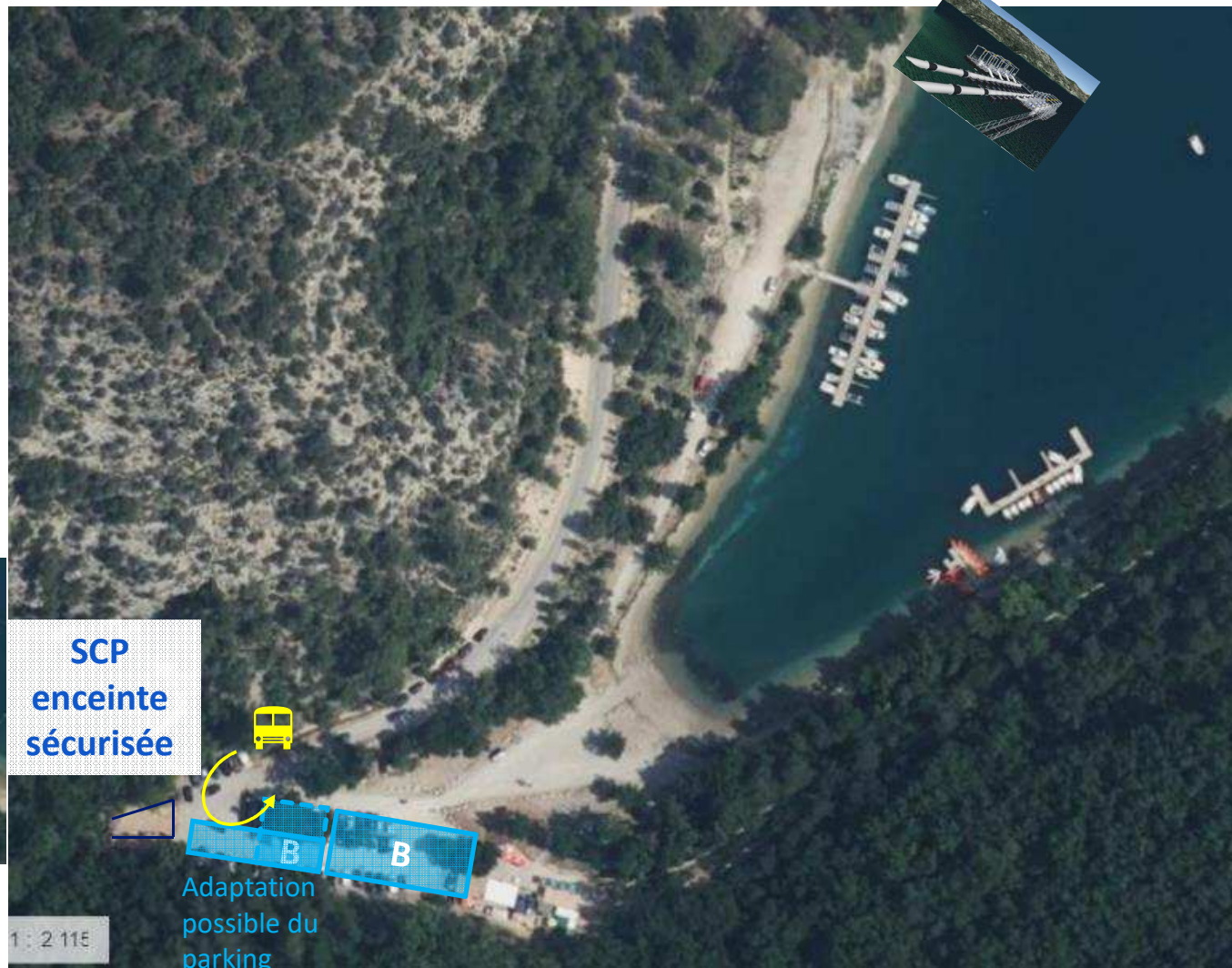
Station de Pompage  
en place





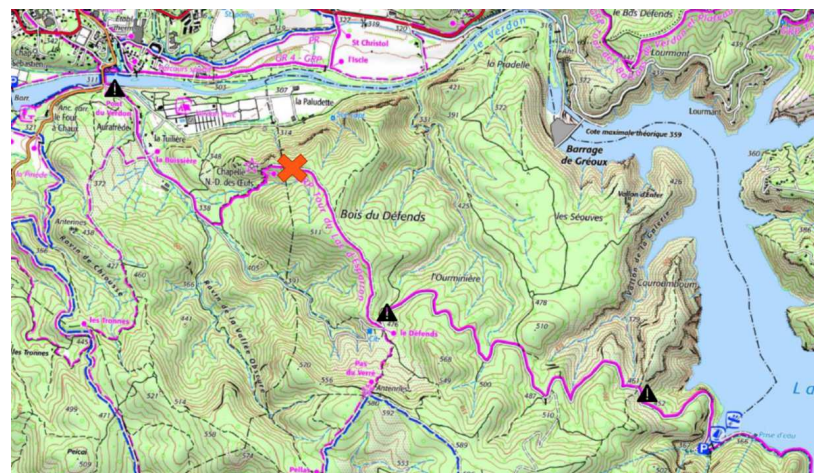
# Zoom sur la Plage de St Julien – Travaux EDF

- De septembre 2023 à Mai 2026
- Travaux de la galerie des Maurras
- Base-vie + parking
- Accès à la prise d'eau EDF (pompage, ventilation...)

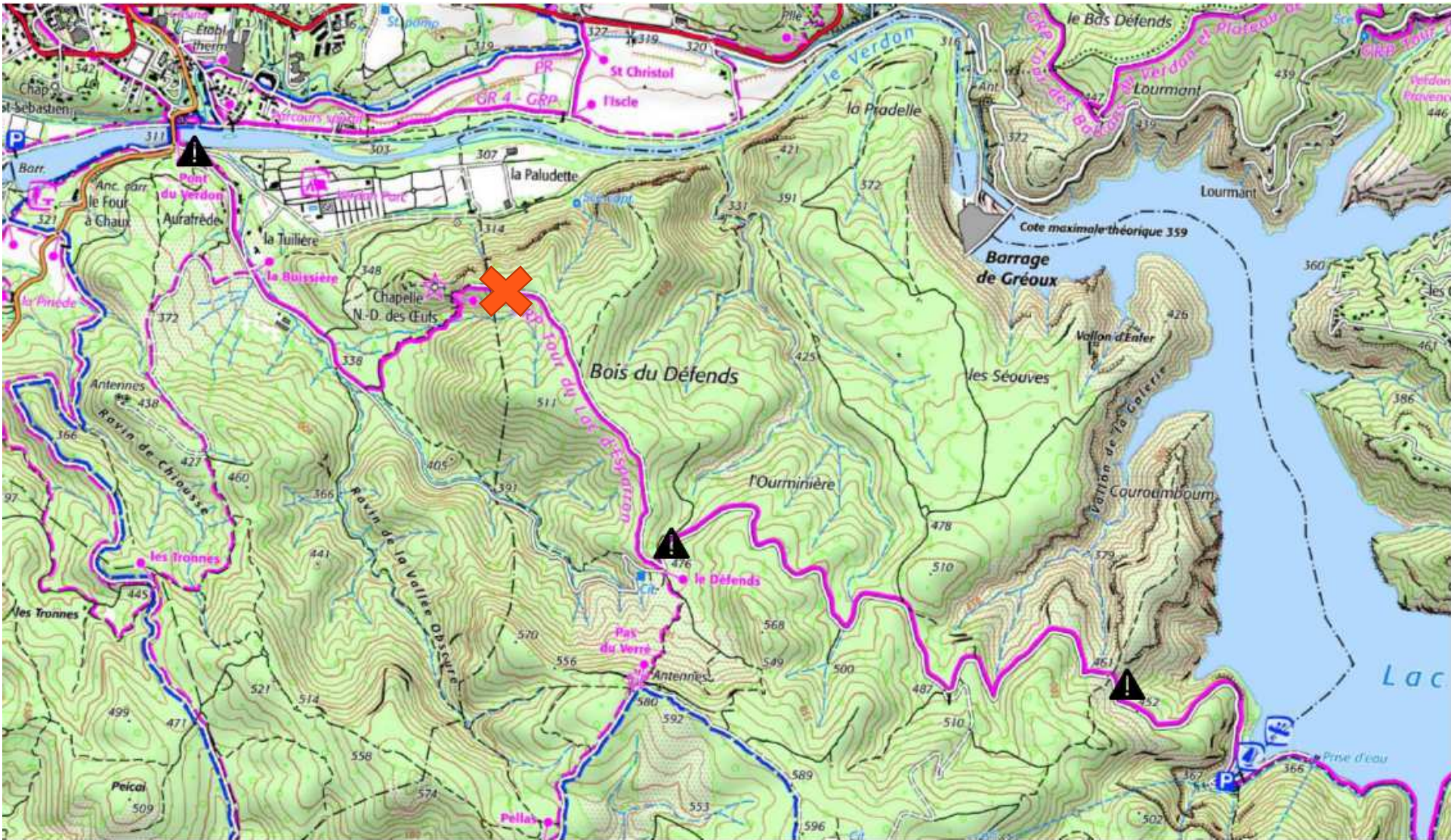


# Récapitulatif des restrictions du site de la Plage et de ses accès

- Depuis mi-février au 27 mars 2023
  - Fermeture d'accès au parking, à la Plage et au ponton rive gauche (ponton St Julien)
- A partir du 27 mars au 30 juin 2023
  - Fermeture du site au public et route d'accès par arrêté communal.
- A partir de juillet 2023
  - Réouverture au Public sauf zone de Travaux du souterrain SAUF si nouvel aléa.



Zoom  
page  
suivante



# Sécurité

- Chantier CLOS et INDEPENDANTS pour
  - Tx souterrain
  - Tx du siphon et ouvrage de rejet - Malaurie
- Chantier NON CLOS pour
  - Tx canal aval
  - Tx station de pompage Equipements et canalisation – Plage de Saint-Julien.



- **Panneaux INFO Sécurité** à l'entrée des chemins
- Communication aux entreprises :
  - 1/4h sécurité : rappel chemins NON FERMES

## Type de panneau posés à l'entrée des chemins



**VOUS ENTREZ DANS UNE ZONE DE CHANTIER  
LE CROISEMENT D'ENGINS EST POSSIBLE,  
SOYEZ VIGILANTS**



**PORT DU GILET JAUNE  
CONSEILLÉ**



**POUR ÊTRE VU  
DES CHAUFFEURS**

**SE TENIR ÉLOIGNÉ  
DES ENGINs**



**POUR ÉVITER  
LES COLLISIONS**

**RESPECT DES PANNEAUX  
DE CHANTIER**



**POUR ÉVITER  
LES ACCIDENTS**

**MERCI DE VOTRE COMPRÉHENSION**